



Eeldused laboriandmete elektrooniliseks andmevahetuseks

23. august 2013
Kati Korm



Tartu Ülikooli Kliinikum

Ebarealistlikud ootused



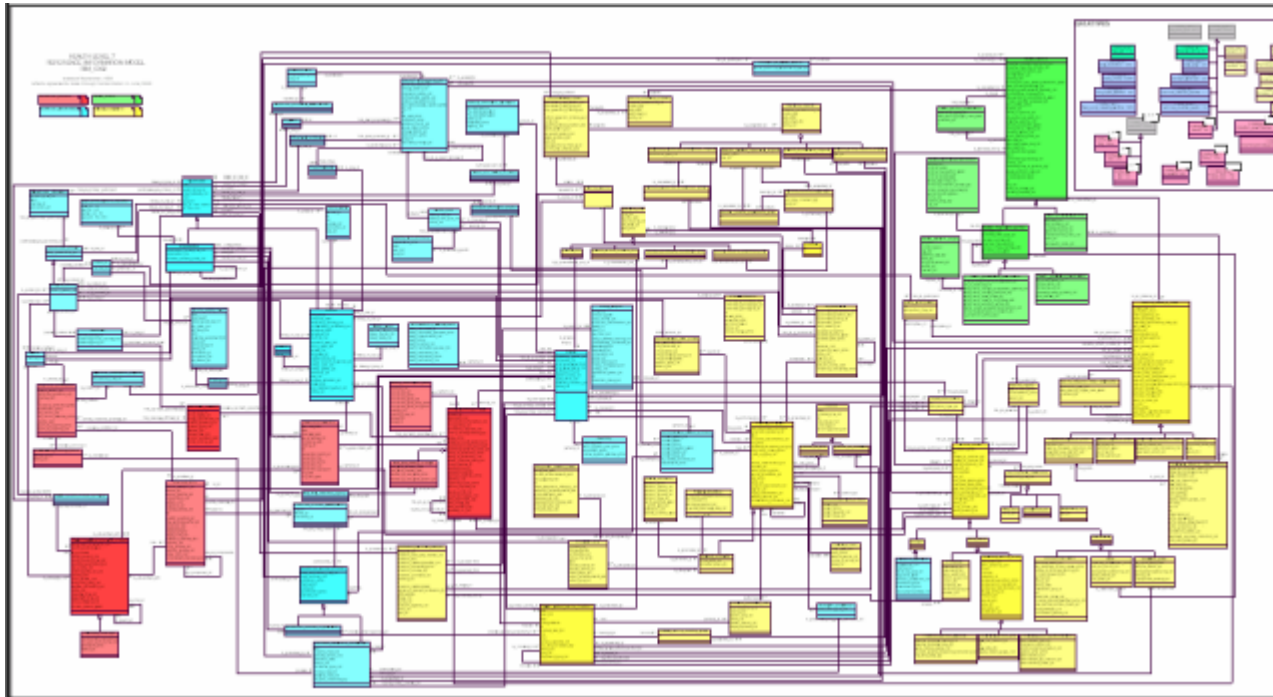
„kuidagi
automaatselt...”

„vaja seda, mida
ma hetkel oluliseks
pean...”

„kui tahan, siis...”

Film või teleseriaal ei ole reaalne elu

Liiga töömahukad soovid



„kui on diagnoos A ja on varem põdenud haigust B ja analüüsi X vastus on...”

Puudub inimressurss selliste seoste kirjeldamiseks

Strateegiliselt valel hetkel esitatud soovid



Pole inimesi

Pole raha

Riikliku tähtsusega projektid on järjekorras eespool

Puuduvad eeldused, mida on vaja soovide teostamiseks

Riiklik projekt: E-Labor

- Soov koguda kokku kõik patsiendile tehtud analüüside vastused
- Eesti E-Tervise Sihtasutus: E-Tervis (ETSA)
 - Asutatud 18.10.2005 (EV Sotsiaalministeerium, SA Põhja-Eesti Regionaalhaigla, SA Tartu Ülikooli Kliinikum, AS Ida-Tallinna Keskhaigla, Eesti Haiglate Liit, Eesti Perearstide Selts, Eesti Kiirabi Liit)
- Tervise infosüsteem: Digilugu (ETIS)
 - Epikriisid
 - Saatekirjad ja vastused
 - E-Tõendid
 - E-Kiirabi
- Patsiendil on õigus vastuseid näha!
- Arstile abiks otsuste tegemisel



Miks on vaja standardiseerida?



Riiklik projekt: E-Labor

2011-2012

- Analüüside standardiseerimine - LOINC (ELMÜ)
- Valmis Eesti laborianalüüside andmebaas LABOR
- Tellimuste-vastuste sõnumite standardiseerimine tuginedes HL7 standardile (ELMÜ)
- ETIS-e täiendamine (ETSA)

2013

- Ettevalmistused andmebaasi LABOR ETSA-s majutamiseks
- Tellimuste-vastuste sõnumite testimine

